

SOUŘADNICE VYTÝČOVANÝCH BODŮ DÍL A			
BOD	Y	X	popis bodu
1101	730 225,466	1 041 837,370	OSA PODCHODU
1102	730 225,435	1 041 839,619	
1103	730 225,511	1 041 834,080	
1104	730 228,434	1 041 839,660	VNĚJŠÍ OBRYŠ RÁMU
1105	730 228,511	1 041 834,121	
1106	730 222,511	1 041 834,038	
1107	730 222,435	1 041 839,578	VNITŘNÍ OBRYŠ RÁMU
1108	730 222,935	1 041 839,585	
1109	730 227,935	1 041 839,653	
1110	730 228,011	1 041 834,114	KŘÍDLA
1111	730 223,011	1 041 834,045	
1112	730 233,510	1 041 834,190	
1113	730 217,512	1 041 833,969	

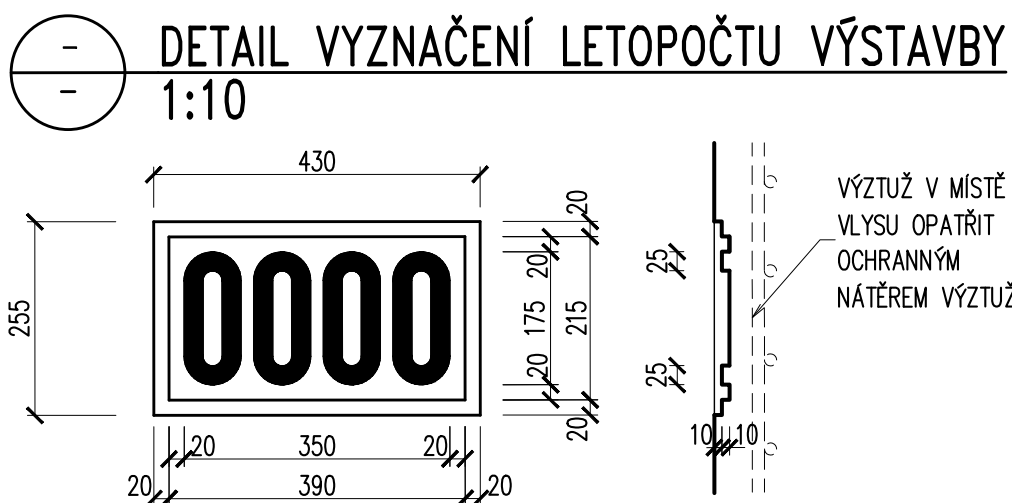
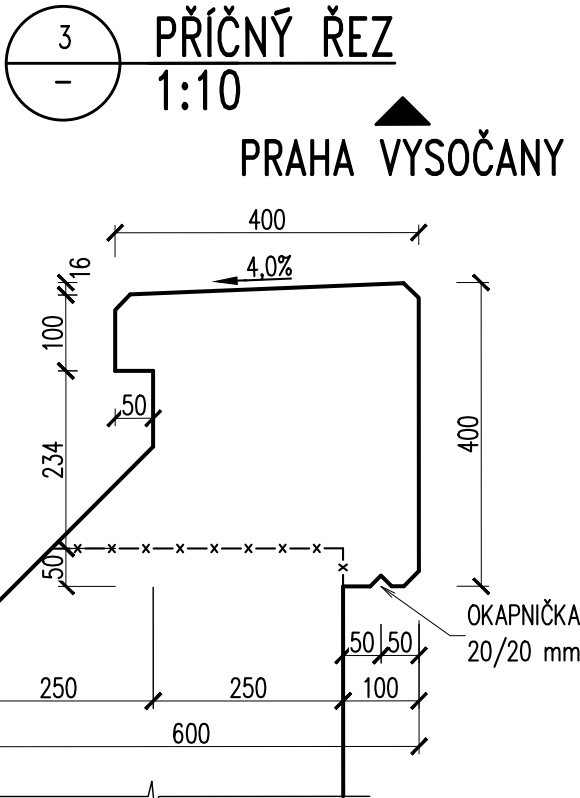
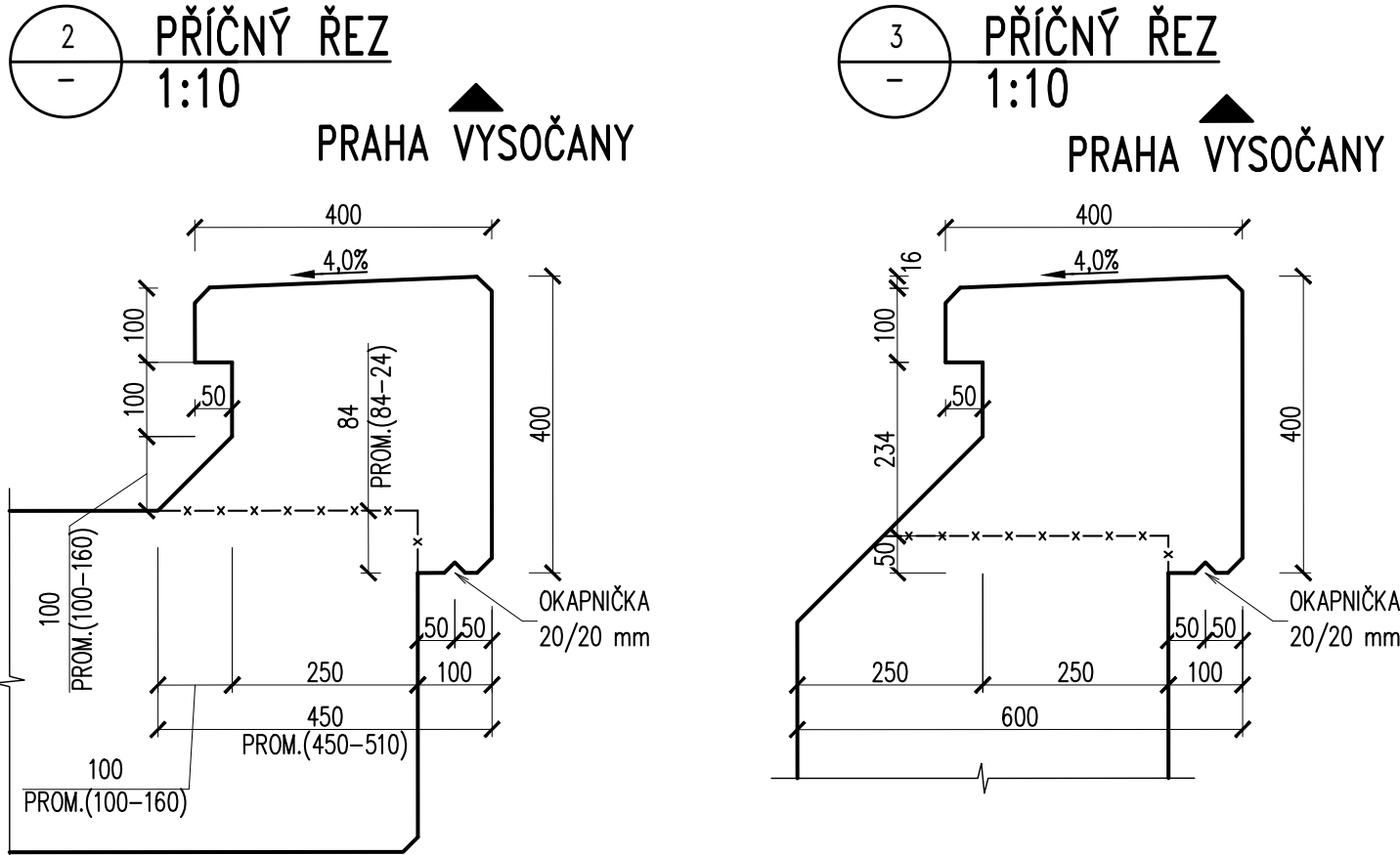
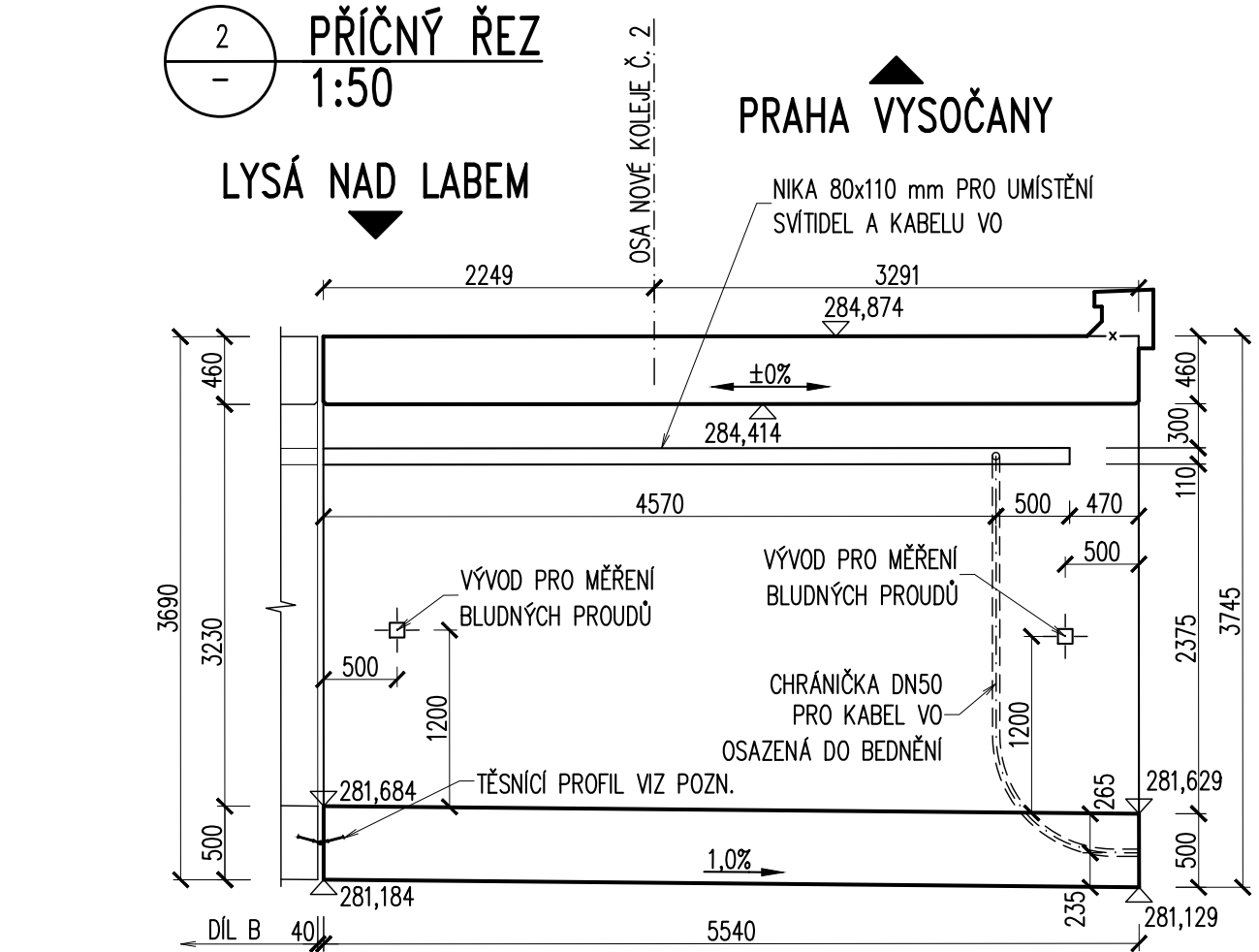
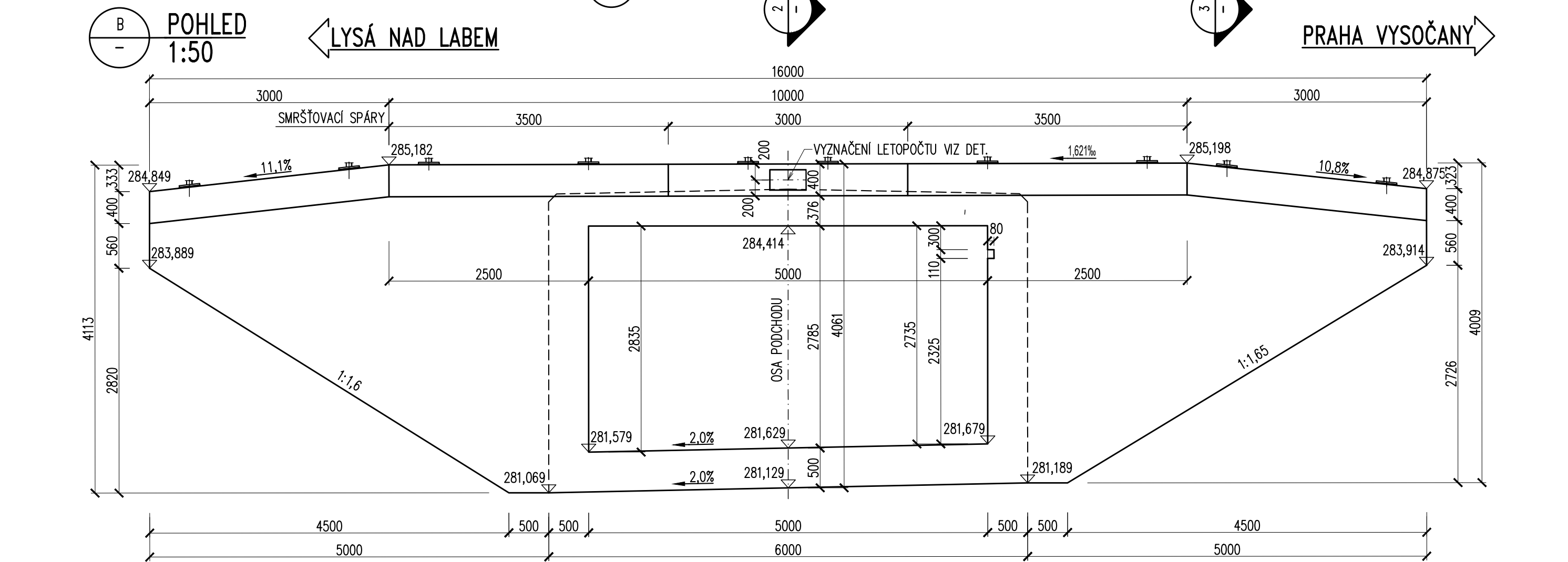
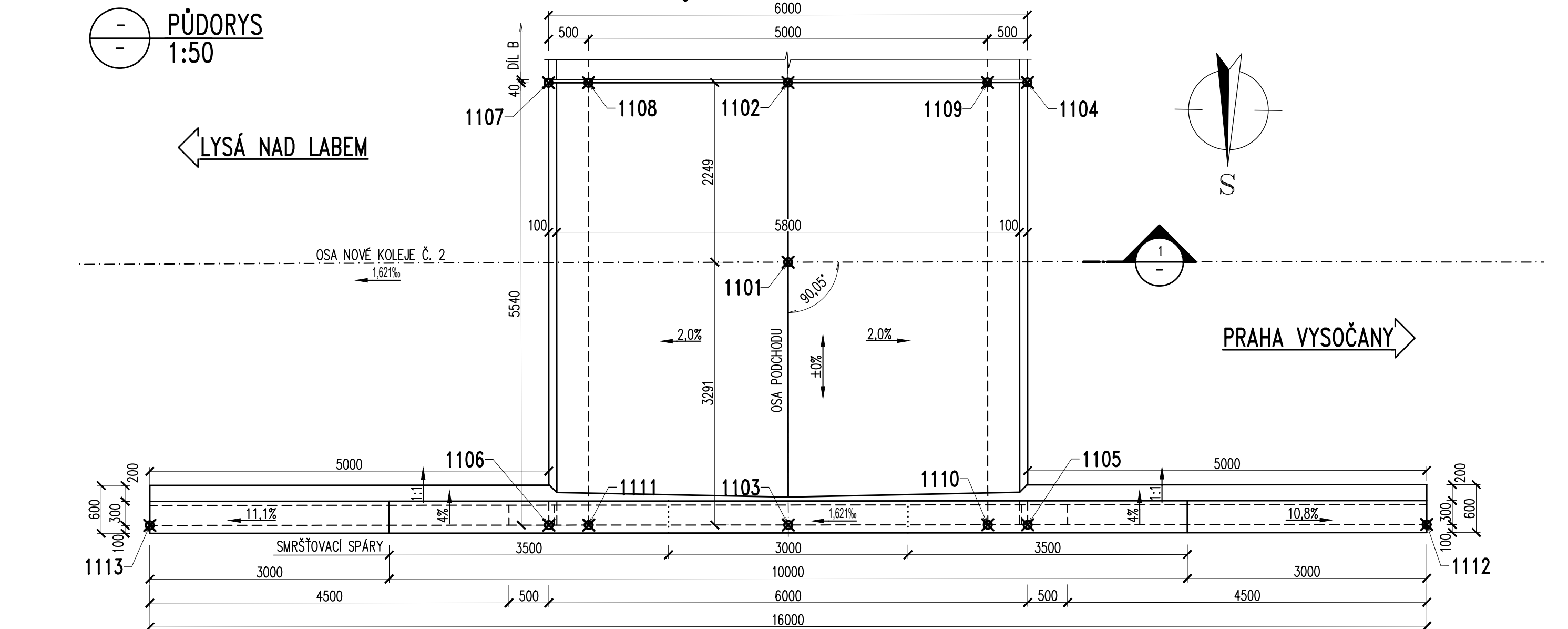
BETON DLE ČSN EN 206+A1  
HORNÍ DESKA:

C35/45 – XF2, XD1, XC3 – Cl 0,4 – Dmax 22 – S3  
– MAX. PRŮSAK 20 mm PODLE ČSN EN 12390–8  
OBJEM: 14,3 m<sup>3</sup>

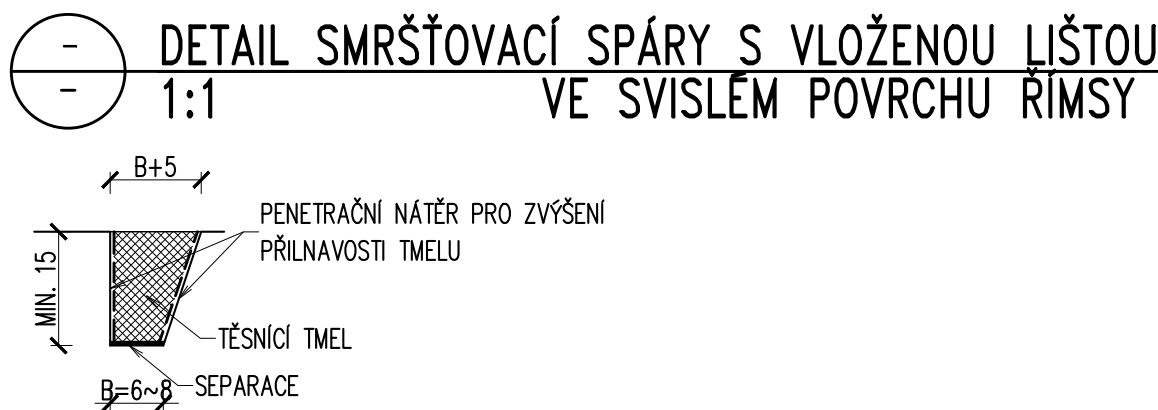
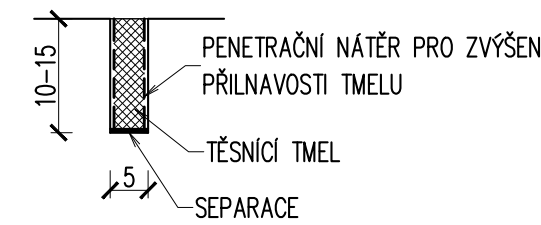
DOLNÍ DESKA, STĚNY, KŘÍDLA:  
C30/37 – XF2, XD1, XC3 – Cl 0,4 – Dmax 22 – S3  
– MAX. PRŮSAK 20 mm PODLE ČSN EN 12390–8  
OBJEM: 37,3 m<sup>3</sup>

ŘÍMSY:  
C30/37 – XF4, XD1, XC4 – Cl 0,4 – Dmax 22 – S3  
– MAX. PRŮSAK 20 mm PODLE ČSN EN 12390–8  
OBJEM: 2,1 m<sup>3</sup>

- POZNÁMKY:**
- VŠECHNY VIDITELNÉ HRANY BUDOU ZKOSENY TROJHEHLNÍKOVÝMI LIŠTAMI 20/20 mm, NENÍ-LI UVEDENO JINAK.
  - V ŘÍMSÁCH BUDOU VYTVOŘENY OKAPNÍČKY VLOŽENÍM LIŠTY 20/20 mm.
  - VŠECHNY HRANY A KOUTY POD IZOLACÍ BUDOU ZKOSENY MIN. 50/50 mm.
  - DO PRACOVNÍCH SPÁR BUDOU VLOŽENY TROJHEHLNÍKOVÉ LIŠTY.
  - POŽADAVKY NA BEDNĚNÍ A POVROCHOVOU ÚPRAVU VIZ TZ.
  - V LÍCI OBOU STĚN BUDOU DO BEDNĚNÍ OSAZENY VÝVODY PRO MĚŘENÍ BLUDNÝCH PROUDŮ DLE TP 124, VIZ TZ. UMÍSTĚNÍ VÝVODŮ JE ZAKRESLENO V PŘÍČNÉM ŘEZU, CELKEM 4 KS.
  - V MÍSTĚCH DILATAČNÍCH A PRACOVNÍCH SPÁR DOLNÍ DESKY A STĚNY BUDOU DO BEDNĚNÍ VLOŽENY TĚSNICÍ PROFILY, VIZ DETAILY V PŘÍLOZE D.1.7.1



DLE ČSN 73 6201 SE VYZNAČÍ ROK DOKONČENÍ VÝSTAVBY NOSNÉ KONSTRUKCE MOSTU  
LETOPOČET BUDE VYZNAČEN VLOŽENÍM ŠABLONY DO BEDNĚNÍ, HLÓUBKA VLYSU 2x10 mm



VÝŠKOVÝ SYSTÉM Bpv		SOUŘADNICOVÝ SYSTÉM S–UTSK		
	Vedoucí projektu ING. J. MAREK	Zodpovědný projektant ING. J. KARA	Investor MČ PRAHA 20	MČ PRAHA VINOŘ
	Vypracoval D. NOVOTNÝ	Kontroloval ING. J. MAREK	Formát A4	8A4
	Datum 01/2023	Účel DÚSP + PDPS	Číslo kopie	Číslo přílohy
	Měřítko 1:250, 1:50, 1:10	Číslo zakázky		
CYKLOSTEZKA A50 – PODCHOD STOLŮNSKÁ, PŘEDSTÍHOVÝ OBJEKT SO 201 ŽELEZNIČNÍ MOST V KM 21,288 TRATI LYSÁ NAD LABEM – PRAHA (PODCHOD)				
TVAR ŽB KONSTRUKCE – DÍL 1				